

GLOBAL e
energy & system automotive s.a.r.l.



Présentation



ENSEMBLE NOUS VAINCRONS LE CORONAVIRUS !



Histoire

GLOBAL e (energy & system automotive SARL) est une Filiale de GABT GmbH Deutschland (autrefois, Kirsch GmbH, Energie, Trier).

Depuis quatre ans nous exerçons nos activités commerciales sur le marché ouest-africain. Notre siège à Dakar/Sénégal nous sert de hub pour le marché de la sous-région.

En effet, GLOBAL e dispose de plusieurs antennes dans quelques pays où sommes actifs grâce à nos représentants commerciaux et distributeurs agréés.



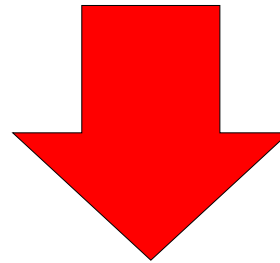
GABT GmbH / KIRSCH – Trier / Allemagne



GLOBAL e exerce ses compétences dans deux domaines

Domaine d'activité « ENERGIE »

ENERGIE

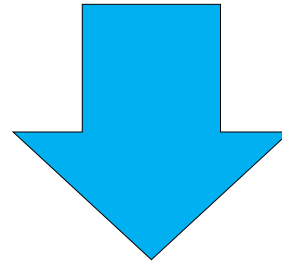


- **Groupes électrogènes ENDRESS/Kirsch**
- **Production et assemblage de générateurs à Dakar depuis 2019**
- **Electrification rurale**
- **Motopompes solaires**
- **Lampadaires solaires « SOLED » (fabrication à Dakar)**
- **Conteneurs solaires**



Domaine d'activité „Automobile“

AUTOMOBILE



- **Production SKD – Assemblage de véhicules tractés = remorques, semi-remorques, bennes, camions-citernes, superstructures spéciales**
- **Assemblages partiels de camions**
- **Entretien, service**
- **Approvisionnement de pièces de rechange**
- **Formation pour les chauffeurs de camions**
- **Technologie de mobilité électrique**
- **Conversion de moteurs à essence au fonctionnement à gaz (système hybride)**



ENERGIE

Installations photovoltaïques pour toitures et parcs



GLOBAL e s'occupe de la planification, du montage et de l'implantation des installations photovoltaïques en Afrique et selon le souhait du client. Nous prenons en charge l'exploitation et l'entretien des installations.

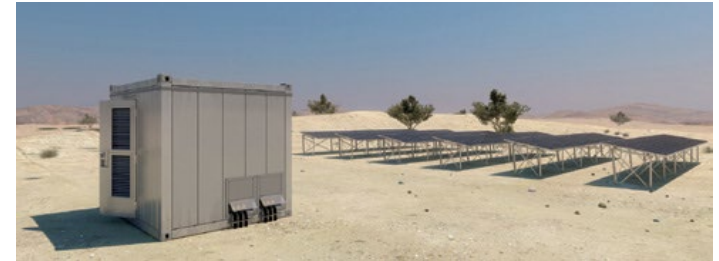


LAMPADAIRES SOLAIRES

Les lampadaires solaires ont été développées selon les normes techniques les plus récentes et sont particulièrement adaptées au marché africain. La tête de la lampe photovoltaïque est équipée de LED (diodes électroluminescentes) et assure un éclairage optimal de la route. La distance entre les poteaux est d'au moins **25-30 m**. Pour une route de 1 km on n'a besoin que de 33-40 lampadaires. C'est une réduction considérable par rapport aux compétiteurs qui doivent installer environ 70 lampadaires. Nous disposons de lampes de taille et puissance différentes.



Solar-Power-MOBILCONTAINER (SPM)



Notre Solar-Power-MOBILCONTAINER (SPM) - la solution autonome pour l'alimentation en électricité de villages ou villes éloignés. Ces containers mobiles à énergie solaire peuvent aussi assurer l'alimentation électrique d'hôpitaux, de sites isolés, de stations de pompage, de centres de télécommunication et d'installations industrielles. Un container « 10 pieds » abrite tous les composants nécessaires, y inclus la climatisation et le système de monitoring.

Puissances : 33 kWc , 25 kWc ou 50 kWc



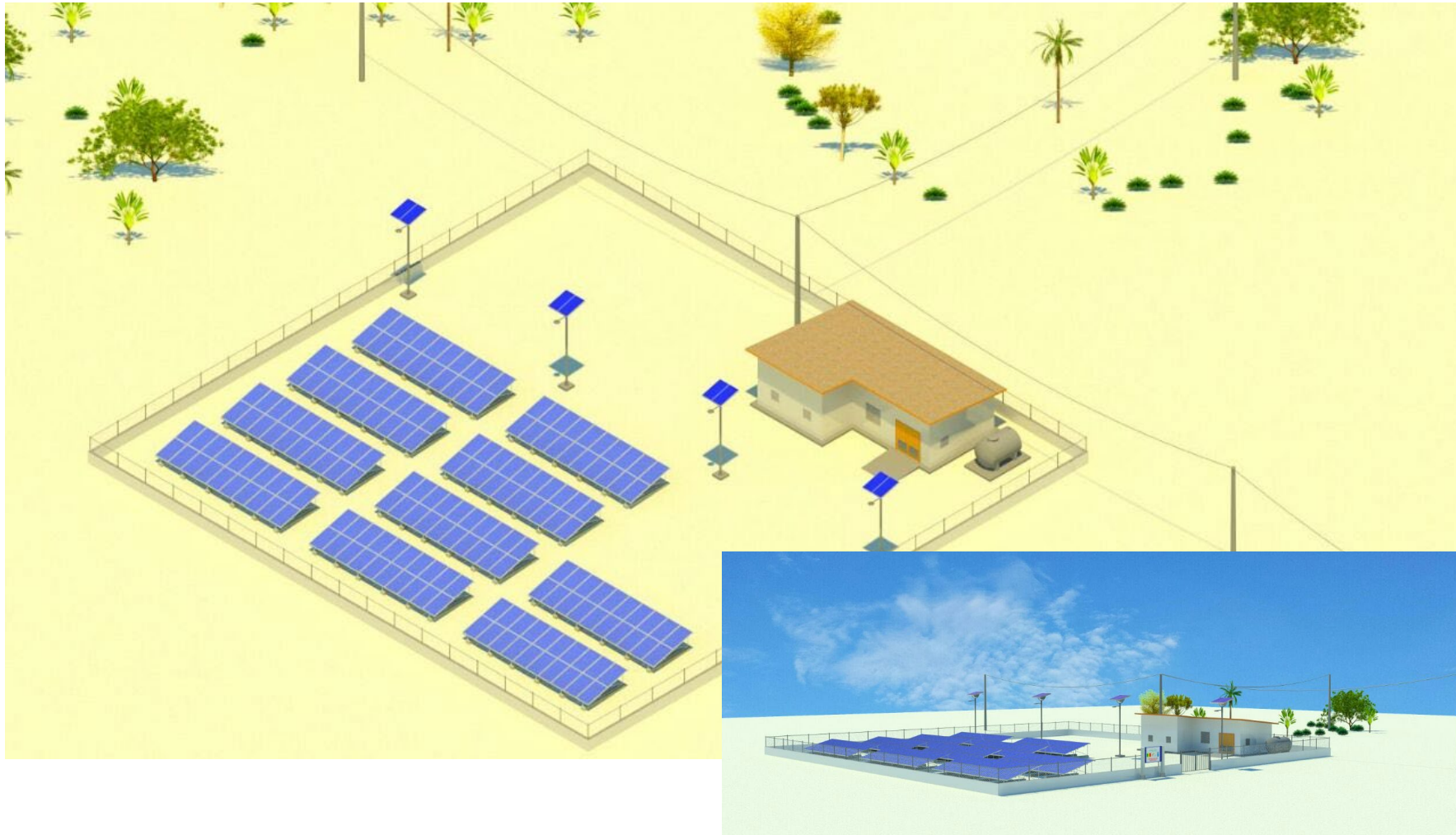
Solar-Power-MOBILCONTAINER (SPM)



Les containers sont disponibles en plusieurs gammes de puissance (kWc).



Parcs solaires autonomes pour fermes



Parcs solaires de 50 kWc



Générateurs ENDRESS



Générateurs et Stockage de batterie



Générateurs pour hôpitaux et autres structures





Centrales électriques avec générateurs de grande capacité

- Centrales électriques,
- Hôtels,
- Hôpitaux,
- Bâtiments administratifs



Générateurs installés dans un conteneur



A U T O M O B I L E



Domaine d'activité « Automobile » – camions et superstructures/semi-remorques L+F*



*Lindner + Fischer (L+F)
www.lindner-fischer.com



La plus grande compagnie ouest-africaine d'assurances transport nous a fait confiance. Nous allons leur fournir des trains routiers complets avec des mototracteurs **MAN**. Les remorques seront assemblées à Dakar (production SKD) et des stations-service pour l'entretien des camions seront également construites.



Assemblage – hall pour les remorques



Fabrication et montage de semi-remorques, bennes, citernes, plateforme, bennes etc.



Assemblage de camions et de remorques / super-structures à Dakar/Sénégal



Entrepôt et salle de fabrication à Dakar

Salle pour la fabrication et
l'assemblage
Entrepot au port de Dakar
4500 m²



AMBULANCES MÉDICALISÉES



GLOBAL e a signé un contrat de partenariat avec un constructeur allemand d'ambulances médicalisées de renommée. Ce contrat concerne la fourniture et l'assemblage d'ambulances médicalisées à Dakar. L'amature des ambulances nous sont fournis en Allemagne par Volkswagen (VW), Mercedes Benz (MB) et Ford. Les appareils médicaux et l'ensemble de l'équipement seront montés dans notre usine à Dakar. Notre personnel qualifié se charge ensuite d'initier les clients à l'utilisation des ambulances et des appareils médicaux.



AMBULANCES MÉDICALISÉES



Les ambulances sont dotées d'appareils et d'équipements médicaux. D'autres options sont disponibles selon vos exigences.

Nous avons à notre disposition tous les certificats internationaux pour les véhicules et les appareils.






VÉHICULES D'AMBULANCE



Ambulance spécialement aménagée pour accueillir les patients présentant des signes d'infection (CORONA19)



-  Pas de Bactérie
-  Pas de Virus
-  Jusqu'à 99,995% de protection

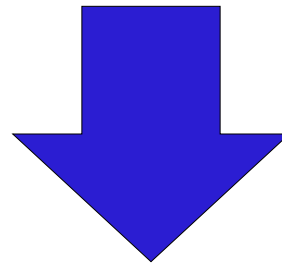
Livraison départ usine (Allemagne)

Vous êtes intéressé?

Demandez sans engagement nos offres et les spécifications techniques des véhicules.



Construction et BTP / Construction économe en énergie



Construction clé en main d'immeubles publiques ou privés, 1 étage ou plusieurs
Fabrication locale des composants: représentation de « VARIANTHAUS GROUP Germany »



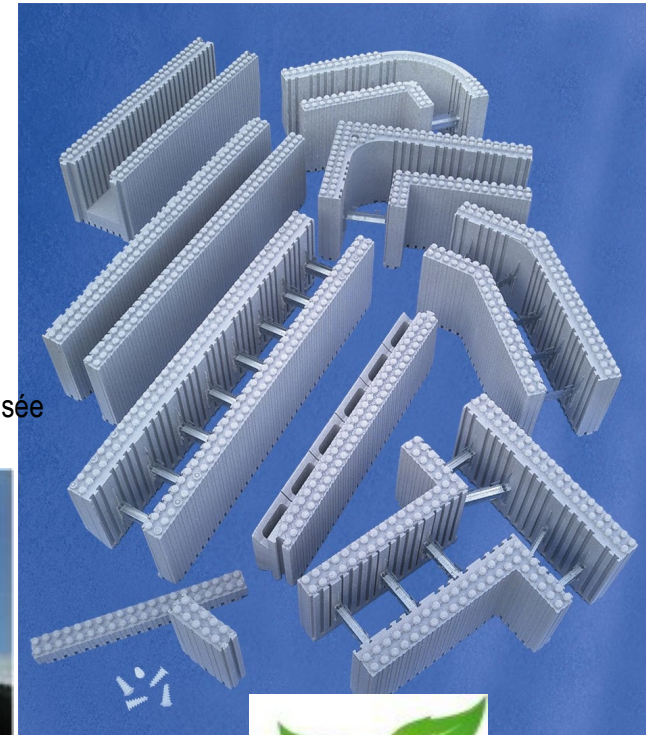
Construction et BTP

GLOBAL e est le partenaire exclusif du groupe allemand **VARIANTHAUS-GROUP (VHG)** pour l'Afrique occidentale . **VHG** a découvert des composants « **NEOPORSCHALUNGS-STEINE** » (coffrage néopor et cailloux) qui peuvent facilement être fabriqués. Ces composants néopor à haute isolation peuvent être transformés et adaptés à chaque plan. Après le remplissage du béton, les systèmes de coffrage néopor forment un noyau de béton massif.

GLOBAL e offre:

- Conception et réalisation de projets de construction d'immeubles
- Système de rassemblement de technologies d'agglomération innovatrice
- Construction d'immeubles à 7 étages
- Construction facile et simple (Des machines lourdes ne sont pas nécessaires.)
- Grande efficacité énergétique grâce à la haute isolation des éléments néopors/coffrages
- Une grande majorité de profils d'exigence au secteur « affordable housing » pourrait être réalisée
- Toit à pignon ou toit plat/ angle de toit flexible
- Épaisseur du mur 14 mm ou 25 mm
- Matériel abriqué en Allemagne

Global e a la possibilité de construire des immeubles sur la base **TURNKEY**, c'est-à-dire avec des travaux de terrassement, d'édification, d'aménagement intérieur et d'architecture intérieure.



Partenariat stratégique avec le secteur privé –



INSTITUT SUPERIEUR D'ENSEIGNEMENT
PROFESSIONNEL DE DIAMNIADIO
HIGHER TECHNICAL VOCATIONAL
EDUCATION and TRAINING (HTVET)
INSTITUTE of DIAMNIADIO/AUTOMOTIVE



Contrat signé le 5 octobre 2018 à Dakar avec
Mary Teuw NIANE - Ministre
Oumar NIANG - ISEP C

<http://www.mesr.gouv.sn/signature-de-partenariat-entre-lisep-de-diamniadio-et-global-e-energy-systems-automotive/>



Partenariat stratégique avec le “Conseil Départemental de KOUNGHEUL”

Après des années consacrées à la prospection du marché africain, sénégalais en particulier, **GLOBAL e / energy & system automotive sarl** /recentre et diversifie son activité.

Les collectivités territoriales ont souvent de grandes potentialités économiques qui, bien exploitées, contribuent à la création de richesses, d’emplois, surtout au profit des jeunes et à l’atténuation de la migration clandestine. L’approche territoriale du développement nécessite des partenariats de type nouveau « non traditionnel partnership ».

GLOBAL e a signé le 11 Juin 2019 une convention de partenariat avec le Conseil Départemental de Koungheul (Centre du Sénégal) .

Ce partenariat constitue un premier jalon vers la création d’un écosystème favorable à l’investissement privé et à l’engagement des PME à fort potentiel d’innovation dans le département.

Le président du conseil départemental M. Assane **DIOP**, ancien ministre de l’emploi puis de la santé et ancien Directeur à l’OIT et M. Dieter **SEITZ**, Directeur Général de **GLOBAL e** ont la ferme volonté de développer à travers ce partenariat, un modèle innovant qui pourra inspirer d’autres collectivités territoriales au Sénégal et en Afrique l’Ouest, ainsi que des opérateurs privés nationaux et internationaux.



Contrat signé le 11. Juin 2019 à Dakar avec
Le président du conseil départemental M. Assane **DIOP**
M. Dieter **SEITZ**, Directeur Général de **GLOBAL e**



Contact

SEMAT africa group
technologies d'avant-garde
Römerstrasse 12
72654 Neckartenzlingen / Germany
Portable : + 49 172 719 5005
E: dieter.seitz@semat-africa.com
www.semat-africa.com

GLOBAL e
energy & system automotive sarl
Dakar / Sénégal
Dieter SEITZ
Portable : + 221 78 116 93 35
Email: dieter.seitz@global-e.africa

Notre partenaire pour la technologie

TECHFU suarl

Technologies du Futur
Eau-Energie-Securite
BP 26868 Dakar /Senegal
T: +221 33 835 67 94
E: techfu.gm@gmail.com
M. Mohamed GUEYE

